

Aléa risque d'inondation

Compétence police des eaux
Mairie de Mougins

--- D.D.A.F.

Zones où l'urbanisation doit être limitée
Réglement de normes de bât.

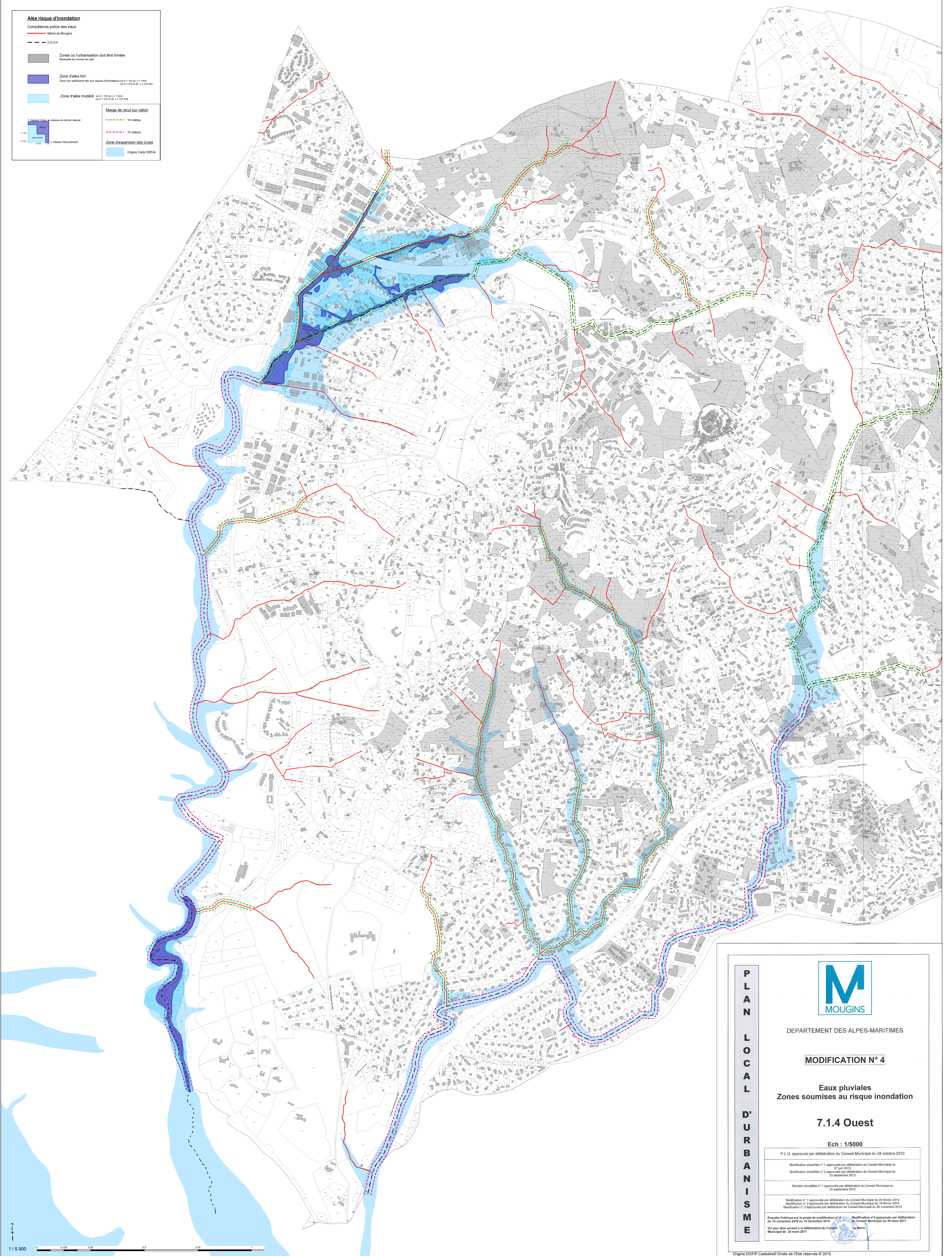
Zone d'aléa fort
Zone non assaini liée aux risques d'inondations ou $h > 1m$ ou $v > 1m/s$
ou $h > 0.5 m$ et $v > 0.5 m/s$

Zone d'aléa modéré
ou $h > 1m$ ou $v > 1m/s$
ou $h > 0.5 m$ et $v > 0.5 m/s$

Marge de recul sur vallon
--- 10 mètres
--- 15 mètres

Zone d'expansion des crues
Origine Carte DREAL

Le niveau d'eau au-dessus du terrain naturel
vitesse d'écoulement



P
L
A
N

L
O
C
A
L

D'
U
R
B
A
N
I
S
M
E



DEPARTEMENT DES ALPES-MARITIMES

MODIFICATION N° 4

**Eaux pluviales
Zones soumises au risque inondation**

7.1.4 Ouest

Ech : 1/5000

P.L.U. approuvé par délibération du Conseil Municipal du 28 octobre 2010	
Modification simplifiée n° 1 approuvée par délibération du Conseil Municipal du 27 juin 2013	Modification simplifiée n° 2 approuvée par délibération du Conseil Municipal du 23 septembre 2013
Révision simplifiée n° 1 approuvée par délibération du Conseil Municipal du 23 septembre 2013	
Modification n° 1 approuvée par délibération du Conseil Municipal du 24 février 2014	Modification n° 2 approuvée par délibération du Conseil Municipal du 19 février 2015
Modification n° 3 approuvée par délibération du Conseil Municipal du 26 novembre 2015	Modification n° 4 approuvée par délibération du Conseil Municipal du 26 mars 2017
Enquête Publique sur le projet de modification n° 4 du 14 novembre 2016 au 16 décembre 2016	La Mairie
VU pour être annexé à la délibération du Conseil Municipal du 30 mars 2017	